

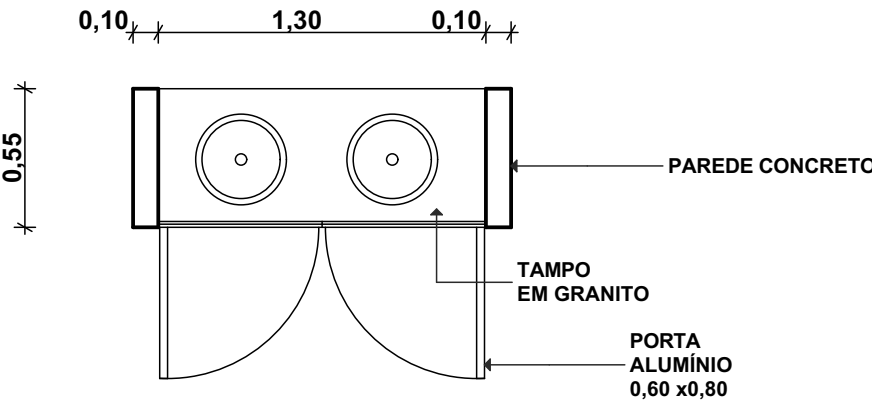
PLANTA BAIXA
SANITÁRIO
FEMININO

QUANTITATIVO.:	
AZULEJO PAREDES.: 122,00 m2	
AZULEJO PISO.: 22,00 m2	
PORTA ABRIR ALUMÍNIO 70x 1,50	05 UNIDADES
PORTA CORRER ALUMÍNIO 80x 1,80	01 UNIDADE

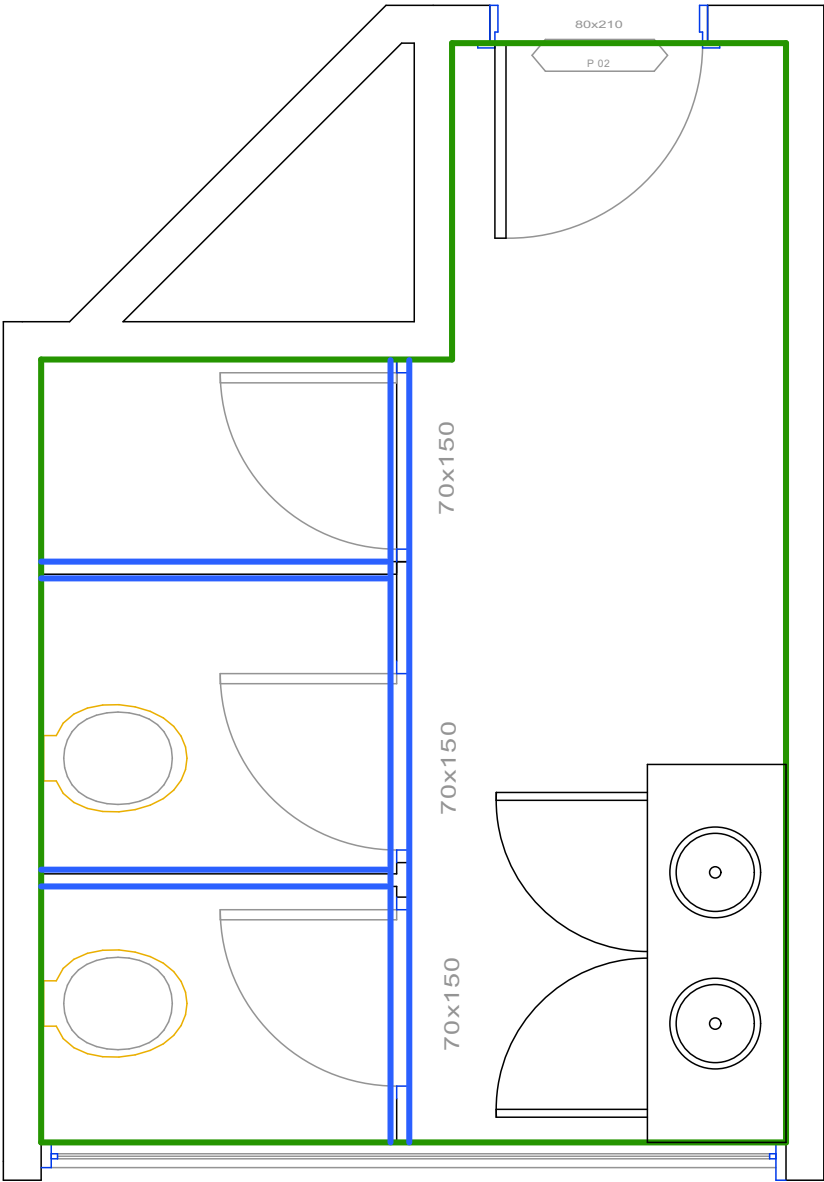
LEGENDAS

- AZULEJOS PAREDES H= 3,30
- AZULEJOS PAREDES H= 1,80

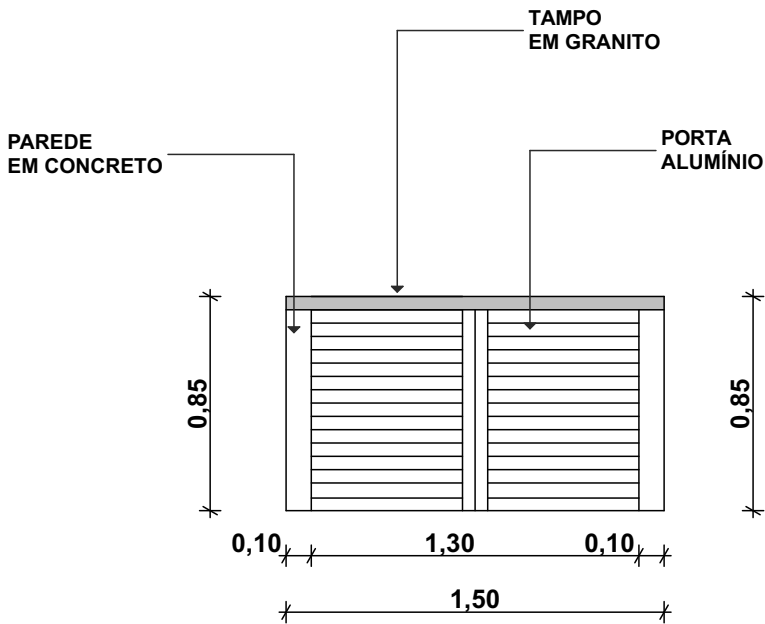
PLANTA BAIXA
MÓVEL



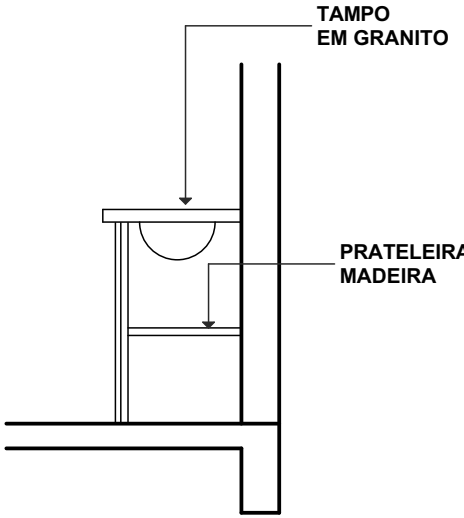
PLANTA BAIXA
SANITÁRIO
MASCULINO



VISTA 01



CORTE 01



Aprovações:

Representante Tomador

Prefeito Municipal de Ituporanga

Responsável técnico

Revisão	Alteração	Desenhista	Data
02			
01			
00	Emissão Inicial	Dione Rech	17/01/2025

PROJETO ARQUITETÔNICO

Engenheiro:
Henrique Duarte Sales Carvalho
crea.: 119279-5

Email: planejamento@ituporanga.sc.com.br

Proprietário:
Prefeitura Municipal de Ituporanga

CNPJ: 83.102.640/0001-30

Uso:
Projeto: REFORMA SANITÁRIOS PAVTO. SUPERIOR

Endereço da obra:
Bairro Centro

Ituporanga - SC

Referência:
Planta baixa reforma sanitários

Desenho
Dione rech

Área:
2.143,42 m2

Data:
Janeiro/ 2025

Prancha: A-2

Escala:
Indicada

ARQ 02/02