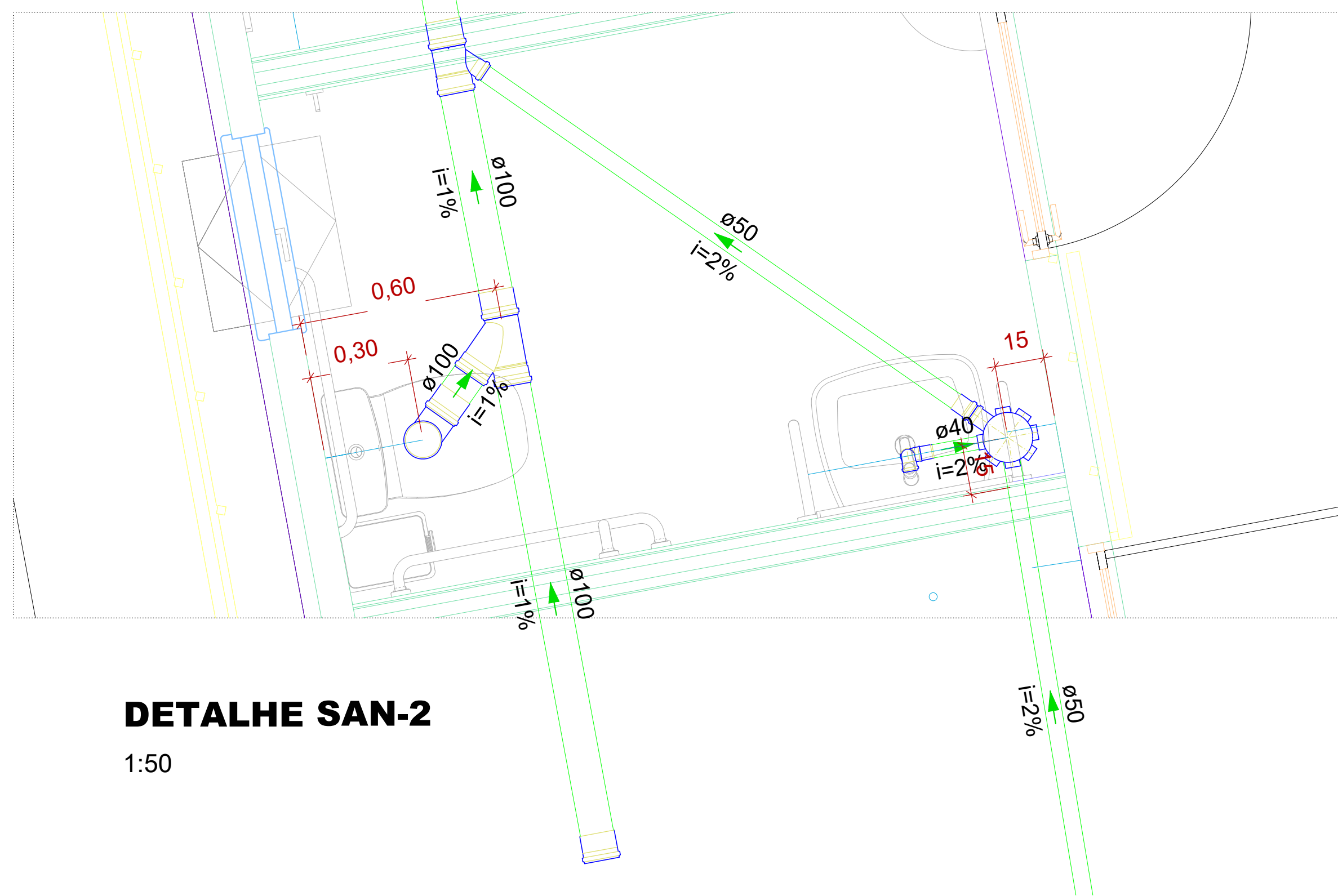
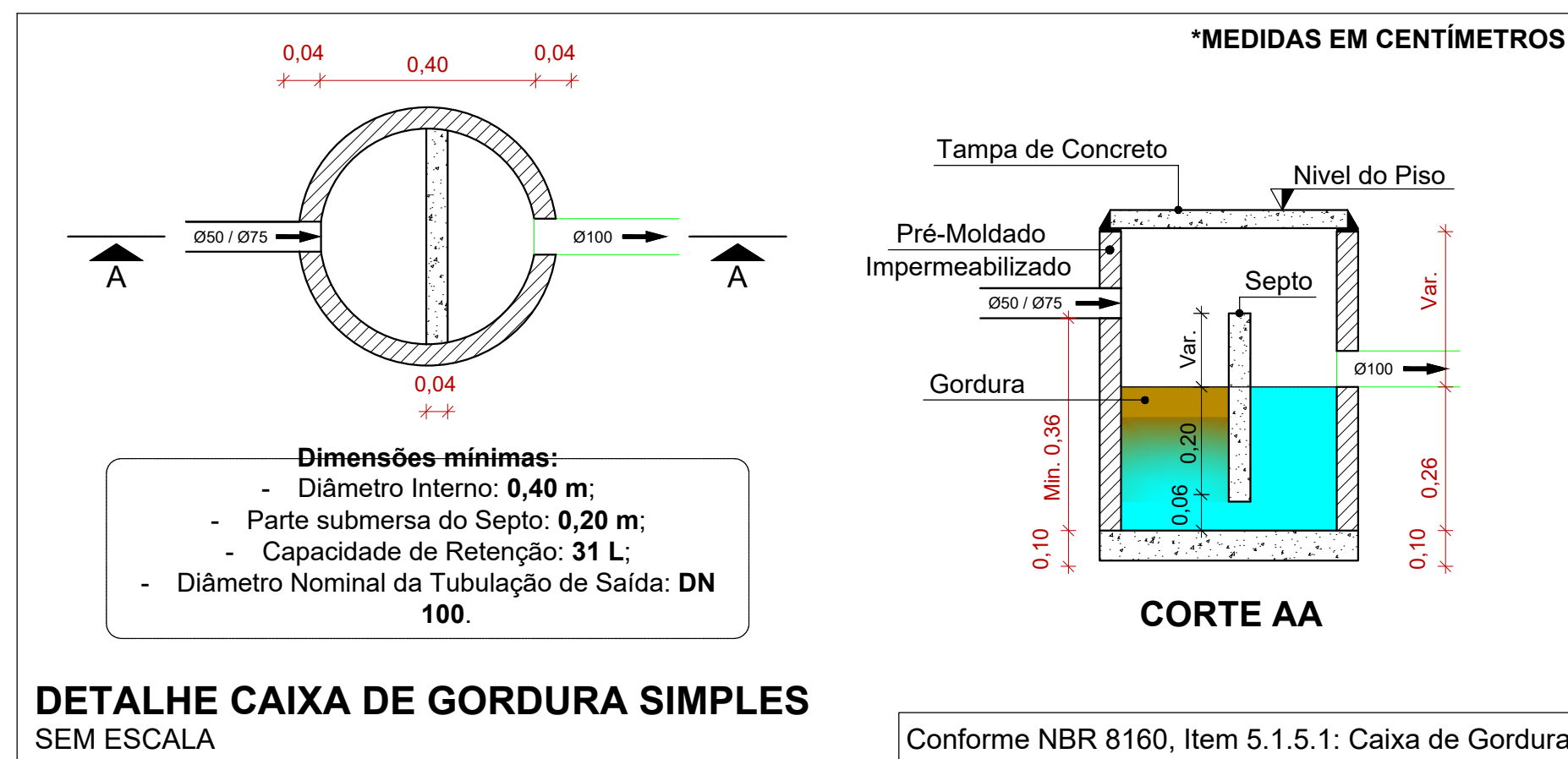


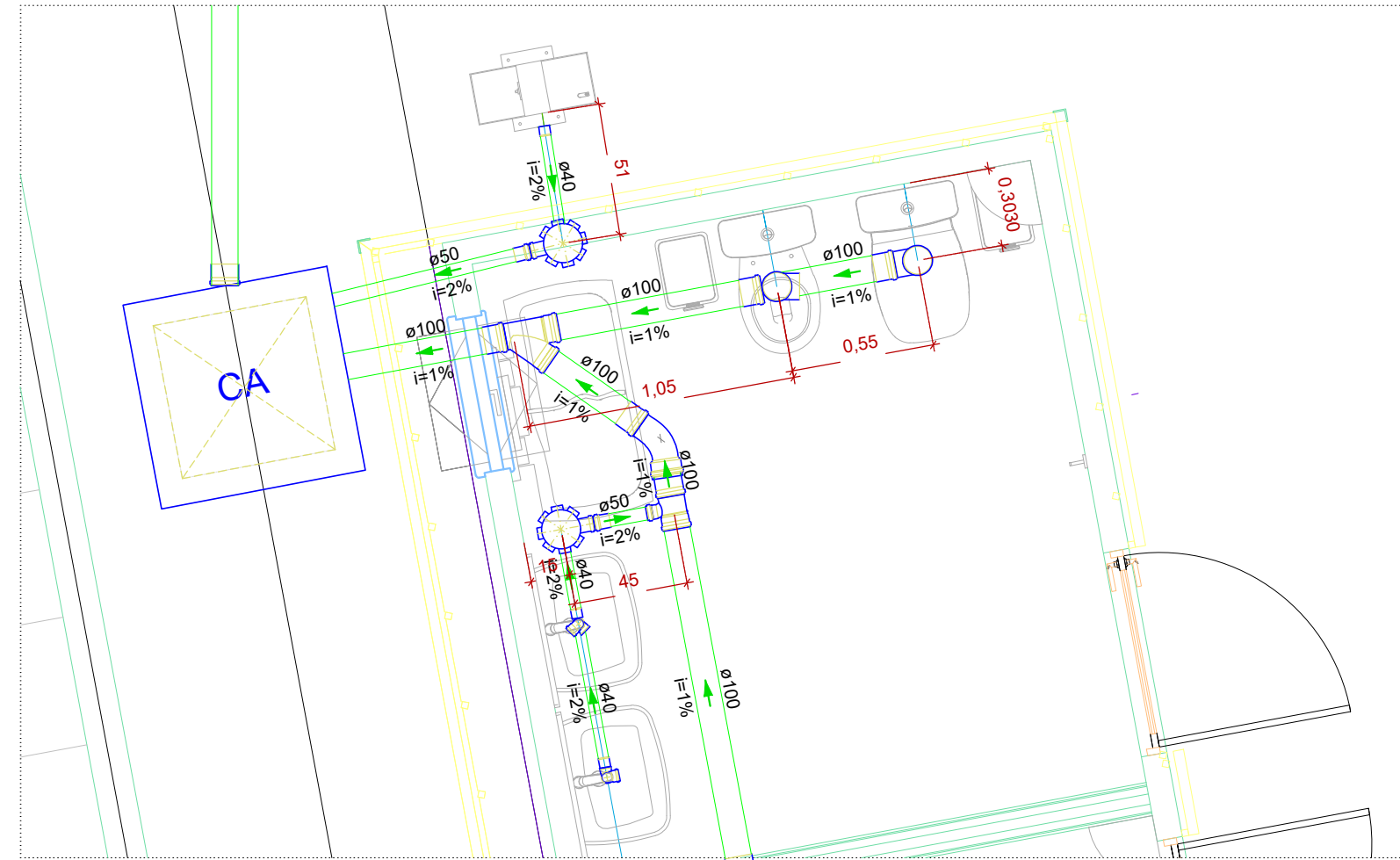
PLANTA BAIXA INSTALAÇÕES SANITÁRIAS - ESGOTO
ESC: 1/200



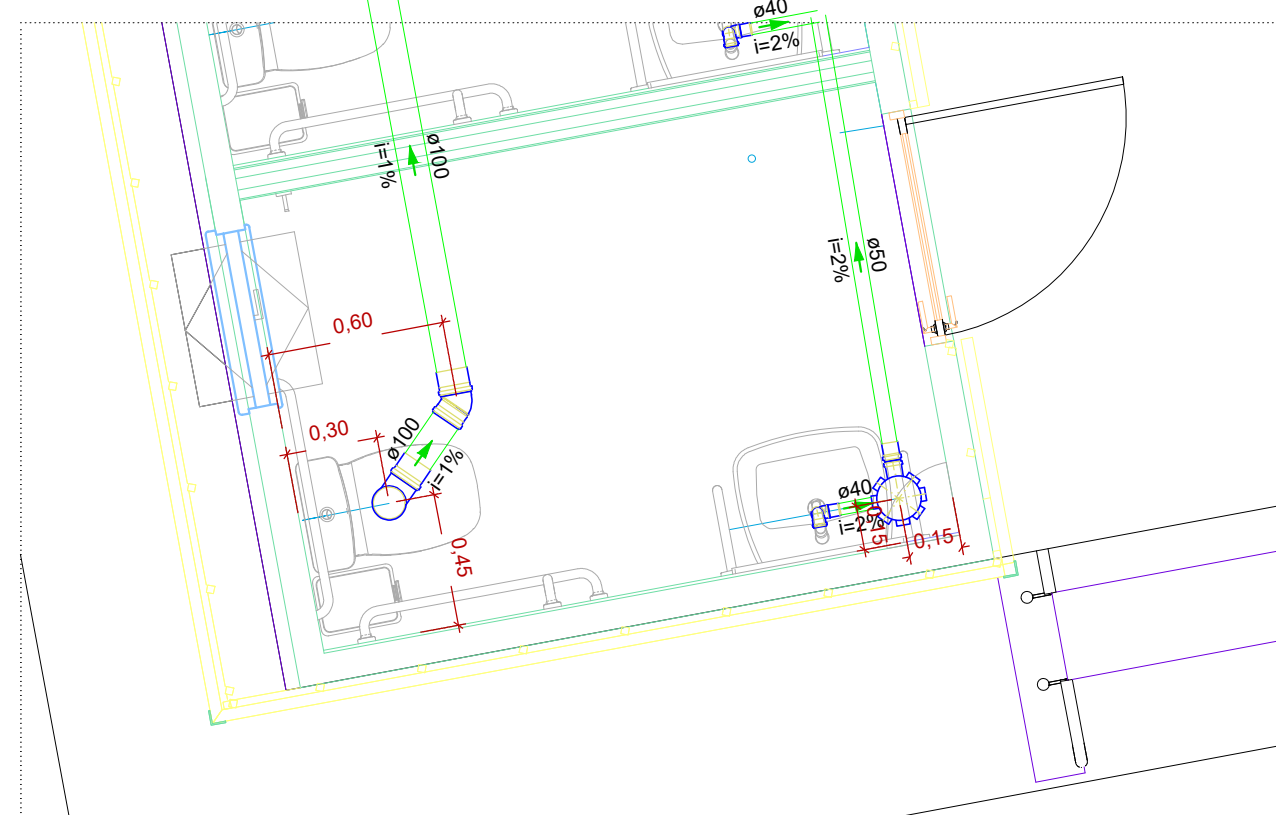
DETALHE SAN-2
1:50



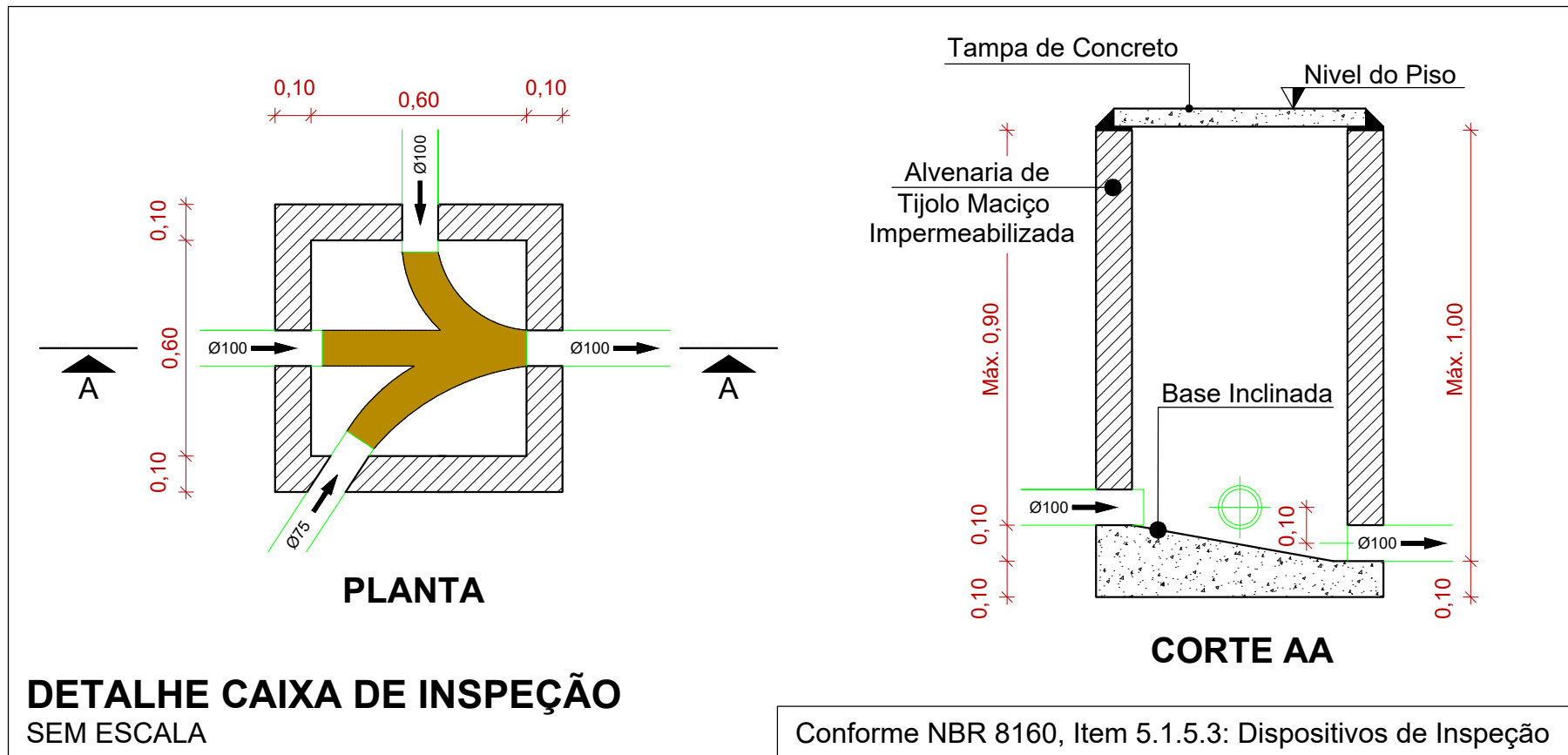
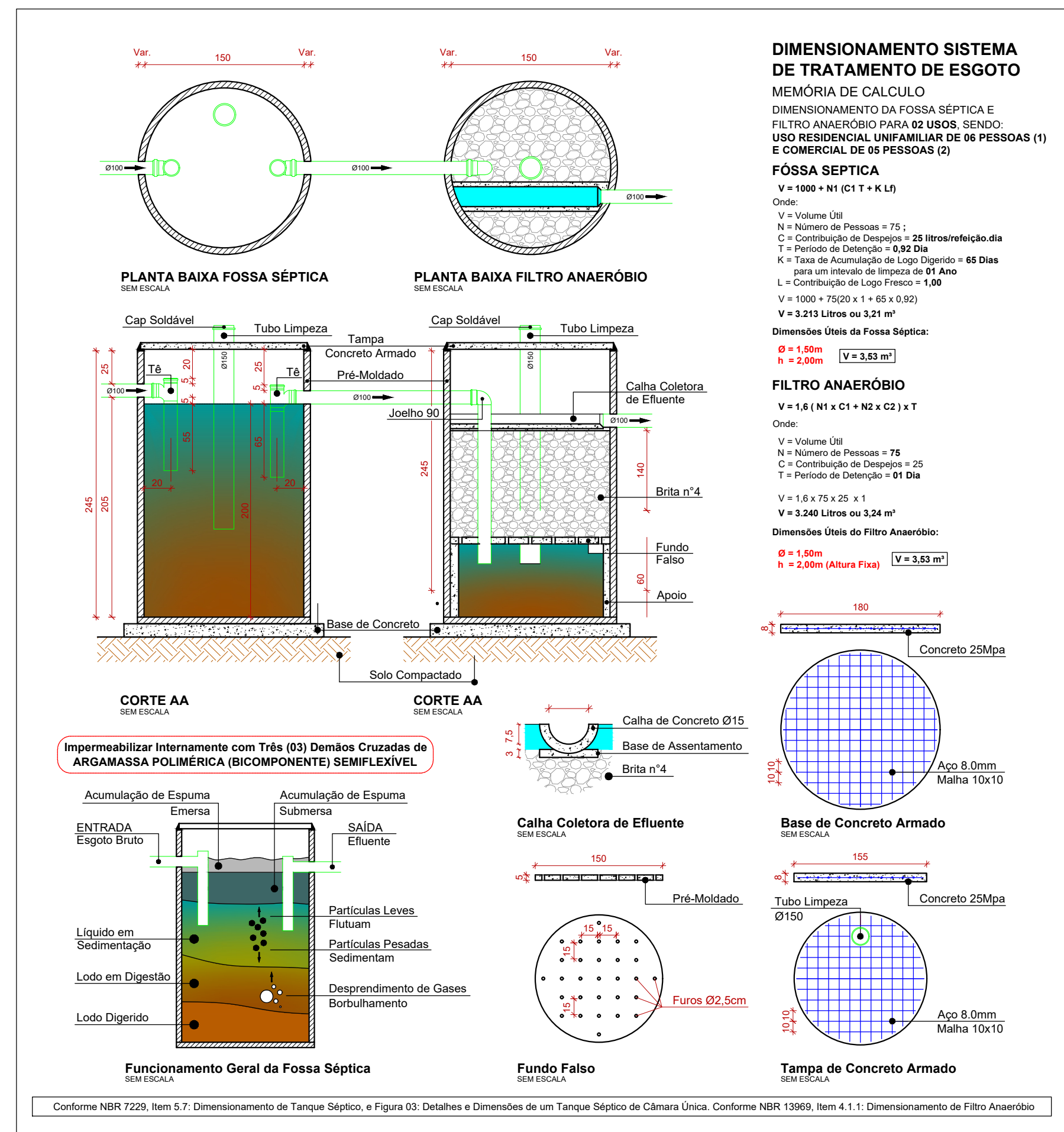
DETALHES HIDRÁULICA
ESC: INDICADA



DETALHE SAN-4
1:100



DETALHE SAN-5



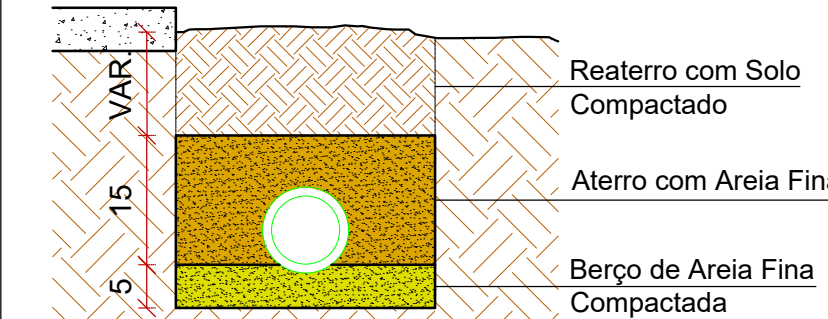
DETALHE CAIXA DE INSPEÇÃO
SEM ESCALA

Conforme NBR 8160, Item 5.1.5.3: Dispositivos de Inspeção

Legenda de condutos - TERREO
Esgoto

Lista de materiais - TERREO	
Esgoto	
Caixas de Passagem	
Caixa de Gordura simples	1 pç
CG - 30 cm	
Caixa de areia pluvial sem grelha	6 pç
CA- 60x60cm	
PVC Acessórios	
Caixa sifonada	4 pç
150x150x50	
Sifão de copo p/ pia e lavatório	4 pç
1" - 1.1/2"	
Válvula p/ lavatório e tanque	4 pç
1"	
PVC Esgoto	
Anel de borracha	
100mm - 4"	18 pç
50mm - 2"	6 pç
Curva 45 curta Amanco	1 pç
100 mm	
Curva 45 longa	2 pç
100 mm	
Curva 90 curta	4 pç
100 mm	
40 mm	4 pç
Joelho 45	1 pç
100 mm	
Joelho 90 c/anel p/ esgoto secundário	4 pç
40 mm - 1.1/2"	
Junção simples	1 pç
100 mm - 50 mm	
100 mm- 100 mm	3 pç
Tubo PVC ponta-bolsa c/ virola	
100 mm - 4"	44.72 m
50 mm - 2"	4.53 m
Tubo rígido c/ ponta e bolsa soldável	
40 mm	1.77 m
Tubo rígido c/ ponta lisa	
100 mm - 4"	3.5 m
40 mm	2.4 m
Tê sanitário	
100 mm - 50 mm	1 pç
Vedação p/ saída de vaso sanitário	
100 mm	4 pç

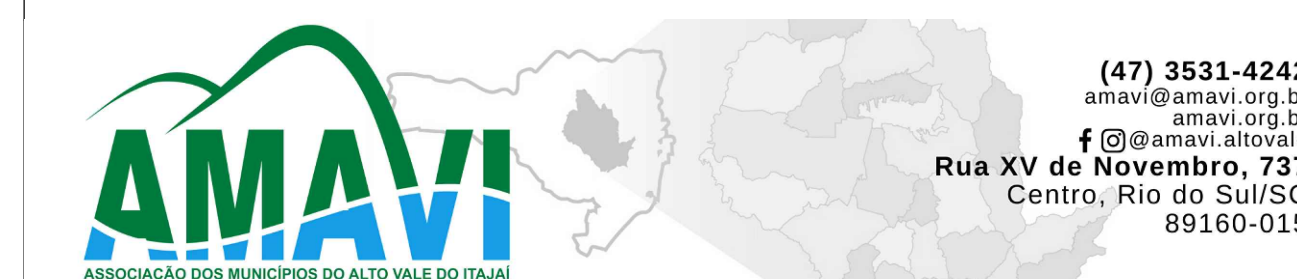
- Execução**
- 1ª Escavação da Vala com inclinação conforme projeto.
 - 2ª Compactar fundo da Vala.
 - 3ª Fazer Berço de Areia Fina de 5cm.
 - 4ª Assentar Tubulação.
 - 5ª Aterrar com 15cm de Areia Fina.
 - 6ª Reaterrar e Compactar com Solo até o nível do terreno.



ASSENTAMENTO TUBULAÇÃO
SEM ESCALA

R00	23/03/2026	EMISSÃO INICIAL
REVISÃO:	DATA:	DESCRIÇÃO:

CARIMBOS E APROVAÇÕES:



PROPRIETÁRIO / CONTRATANTE:
PREFEITURA MUNICIPAL DE ITUPORANGA
CNPJ: 83.102.840/0001-30

RESPONSÁVEL TÉCNICO PROJETO:
GABRIEL SOLDATELLI MURARA
ENGENHEIRO SANITARISTA-AMBIENTAL - CREA: 071.197-1-SC

PROJETO: **HIDROSSANITÁRIO - ESGOTO** ETAPA: PROJETO BÁSICO

OBRA: **PRAÇA BAIRRO SALTO GRANDE**

LOGRADOURO: RUA BEIRA RIO DO SALTO SAMUEL BENNETT BAIRRO: SALTO GRANDE N°: S/N
MUNICÍPIO: ITUPORANGA UF: SC CEP: 88.000-000

ÁREA EXISTENTE: 11.681,88 m² ÁREA INTERVENÇÃO: 2269,94 m²

CONTEÚDO:
PLANTA BAIXA TERREO - INSTALAÇÕES SANITÁRIAS
DETALHES - ESGOTO, FOSSA SÉPTICA, FILTRO ANAERÓBIO E
CAIXA DE GORDURA
LISTA DE MATERIAIS

ESCALA: INDICADA
DATA: MAR/2026
CÓDIGO AMAVI: 3708
DESENHISTA: GABRIEL SOLDATELLI MURARA

HID-PB
02/02